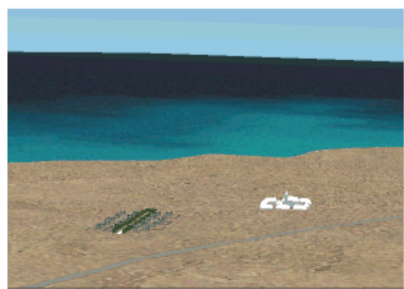
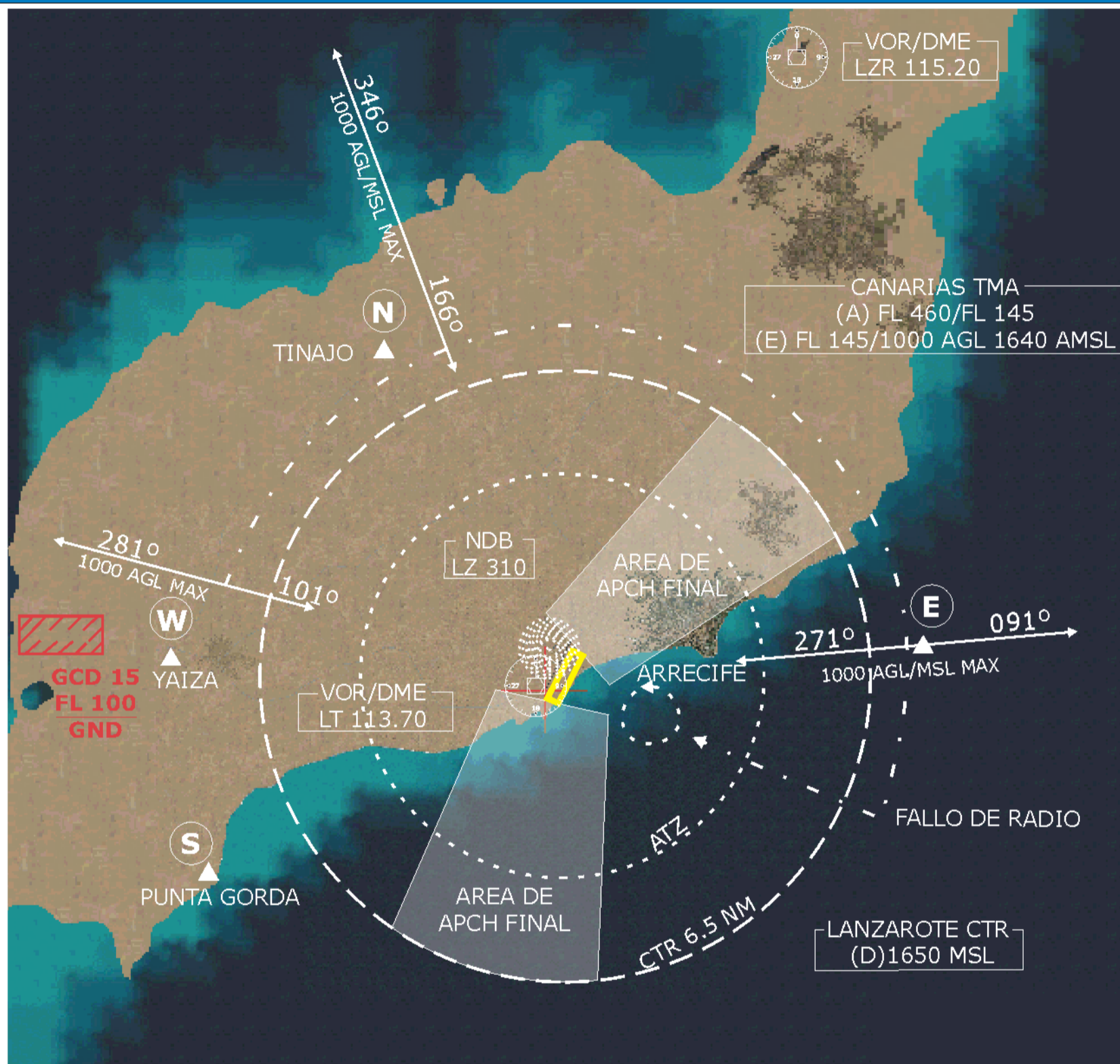




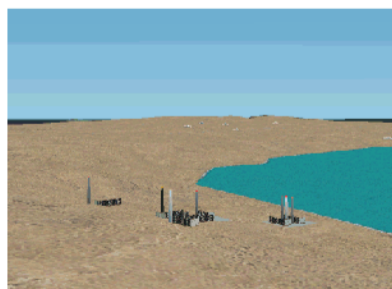
APROXIMACION VISUAL

GCCR LANZAROTE

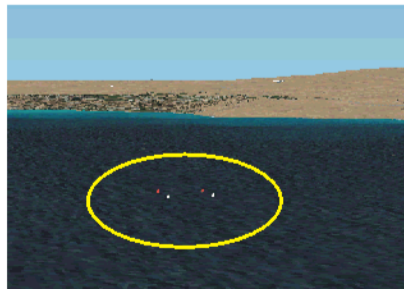
ELEVACION 47
 APP 129.30
 TWR 120.70
 GMC 121.80



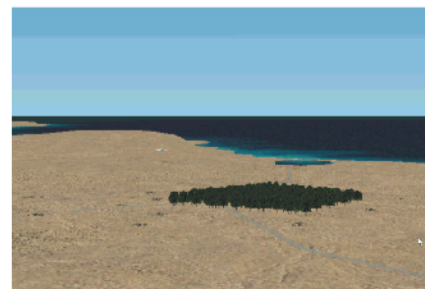
N Tinajo



S Punta Gorda



E Arrecife



W Yaiza

LLEGADAS:

Las aeronaves estableceran contacto radio con la TWR en los puntos N(Tinajo), S (Punta Gorda), W (Yaiza) o E (Arrecife) y solicitaran permiso para entrar en la CTR manteniendo como máximo 1000 ft AGL.

En ningun caso se cruzaran las Areas de APCH FINAL sin permiso de TWR.

FALLO DE COMUNICACIONES:

Las aeronaves entraran en la CTR por la ruta especificada manteniendo 1000 ft AGL o inferior y se situaran al E del campo, a la vista de la TWR en espera de señales luminosas y separandose del posible tránsito en el circuito de aeródromo.